

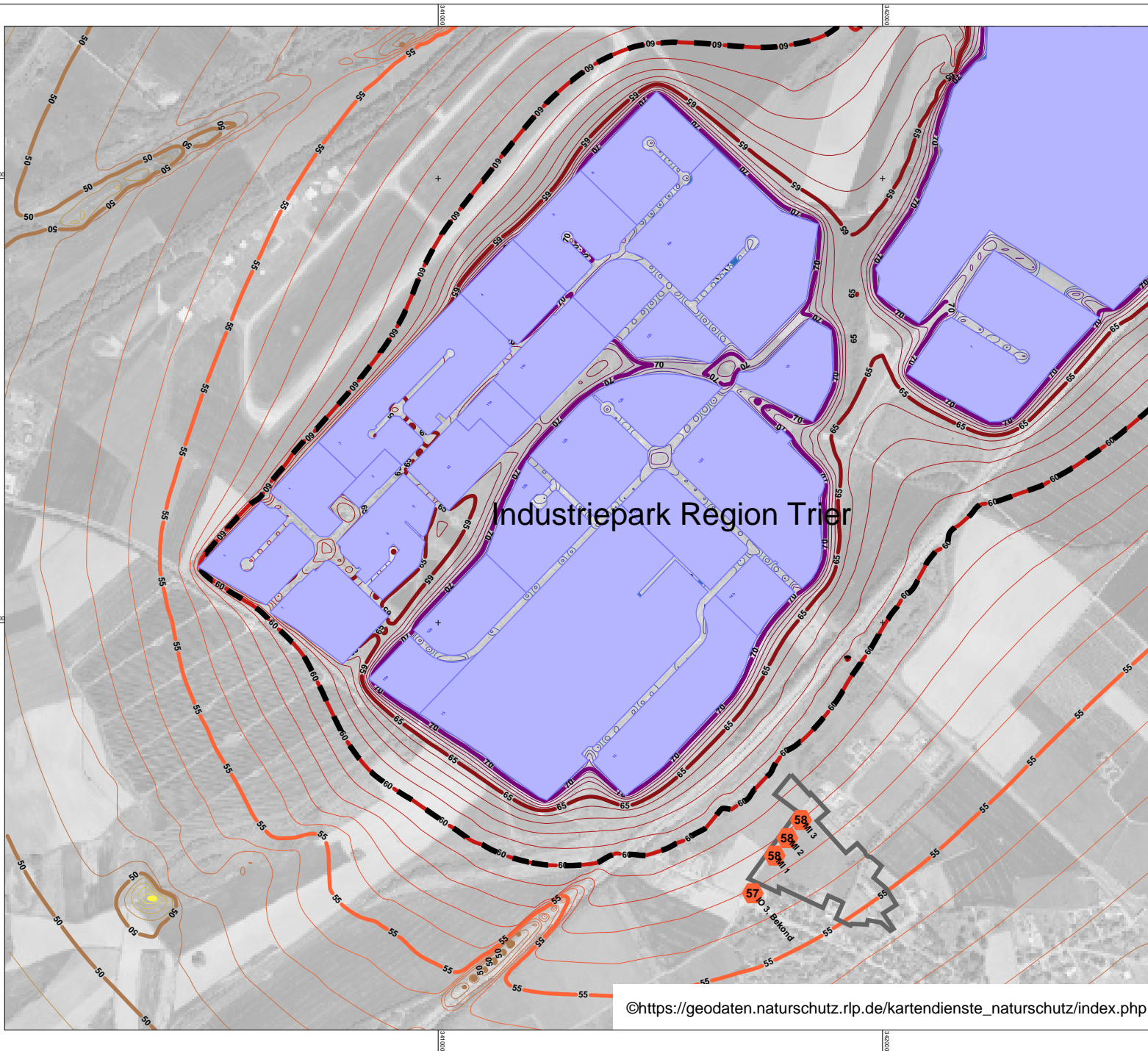
# Schalltechnische Untersuchung zum Bebauungsplan "In der Göbelwiese" Ortsgemeinde Bekond

## Karte 7: Gewerbelärmwirkungen Tag "Industriepark Region Trier"

Beurteilungspegel Tagzeitraum  
(06.00-22.00 Uhr)

Immissionsrichtwert TA Lärm:  
- 55 dB(A) Allgemeines Wohngebiet  
- 60 dB(A) Mischgebiet  
- 65 dB(A) Gewerbegebiet

Isophone 4,0 m über Grund  
Einzelpunkte im EG  
(5900, 5902; 2021-03-17)



Pegel in dB(A)		Legende	
<= 35	Flächenschallquelle	Flächenschallquelle	Flächenschallquelle
35 <	Hauptgebäude	Hauptgebäude	Hauptgebäude
40 <	Immissionsort	Immissionsort	Immissionsort
45 <	IRW MI	IRW MI	IRW MI
50 <	Plangebietsgrenze	Plangebietsgrenze	Plangebietsgrenze
55 <			
60 <			
65 <			
70 <			
75 <			
80 <			

Originalmaßstab (A4) 1:12500  
0 100 200 400 m



©[https://geodaten.naturschutz.rlp.de/kartendienste\\_naturschutz/index.php](https://geodaten.naturschutz.rlp.de/kartendienste_naturschutz/index.php)

**Gfl**  
Gesellschaft für Immissionsschutz

Richard-Wagner-Straße 20-22  
67655 Kaiserslautern  
Telefon: 0631 / 36245-11  
Telefax: 0631 / 36245-15

Mail: [info@firu-gfl.de](mailto:info@firu-gfl.de)  
Internet: [www.firu-gfl.de](http://www.firu-gfl.de)

FIRU Gfl mbH - Ein Unternehmen der FIRU Gruppe Kaiserslautern  
[www.firu-gfl.de](http://www.firu-gfl.de)

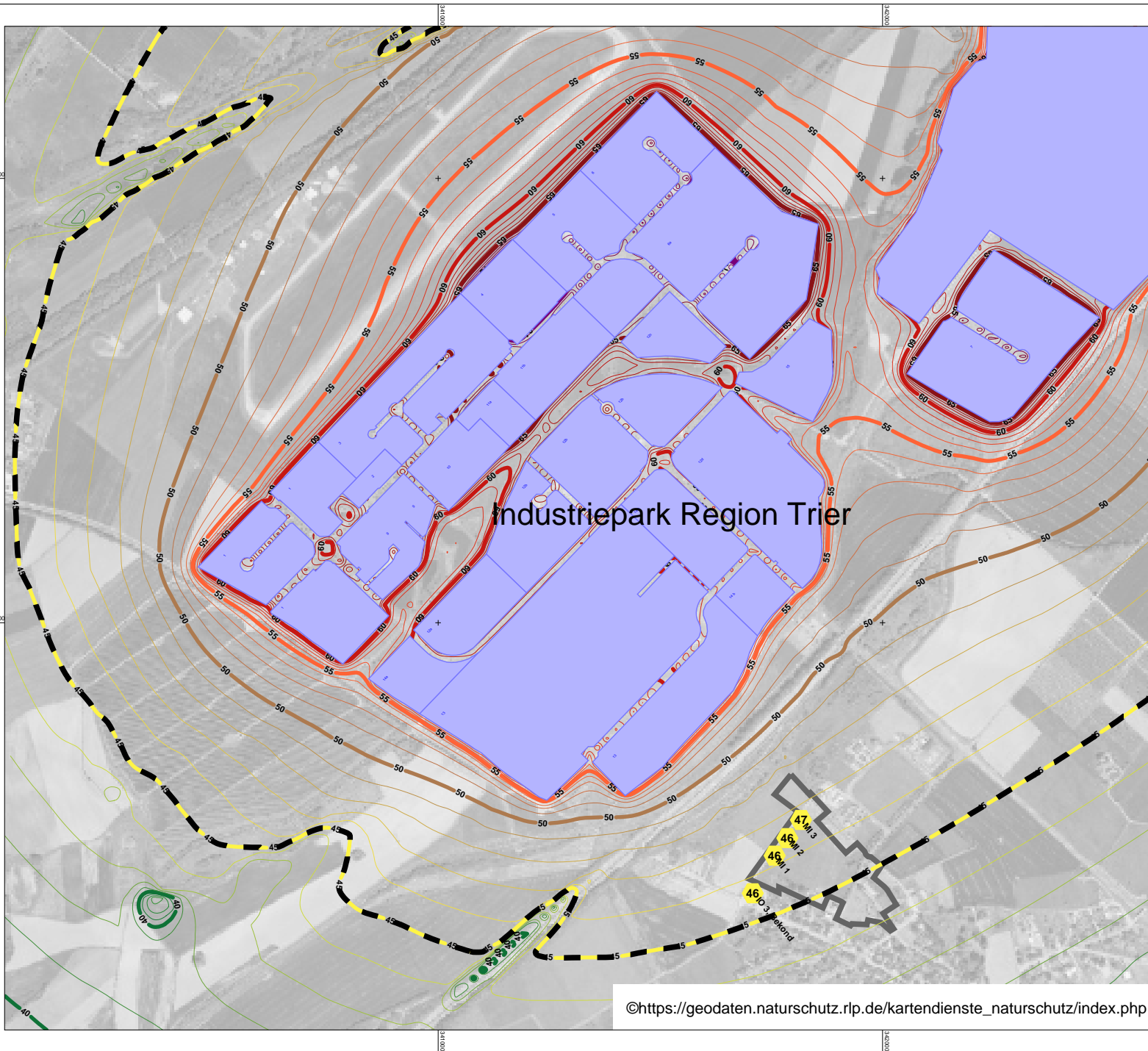
# Schalltechnische Untersuchung zum Bebauungsplan "In der Göbelwiese" Ortsgemeinde Bekond

## Karte 8: Gewerbelärmwirkungen Nacht "Industriepark Region Trier"

Beurteilungspegel Nachtzeitraum  
(22.00-06.00 Uhr)

Immissionsrichtwert TA Lärm:  
- 40 dB(A) Allgemeines Wohngebiet  
- 45 dB(A) Mischgebiet  
- 50 dB(A) Gewerbegebiet

Isophone 4,0 m über Grund  
Einzelpunkte im EG  
(5910, 5912; 2021-03-17)



Pegel in dB(A)		Legende	
≤ 35	≤ 35	Flächenschallquelle	
35 <	≤ 40	Hauptgebäude	
40 <	≤ 45	Immissionsort	
45 <	≤ 50	IRW MI	
50 <	≤ 55	Plangebietsgrenze	
55 <	≤ 60		
60 <	≤ 65		
65 <	≤ 70		
70 <	≤ 75		
75 <	≤ 80		
80 <			

Originalmaßstab (A4) 1:12500  
0 100 200 400 m



©[https://geodaten.naturschutz.rlp.de/kartendienste\\_naturschutz/index.php](https://geodaten.naturschutz.rlp.de/kartendienste_naturschutz/index.php)

**Gfl**  
Gesellschaft für Immissionsschutz

Richard-Wagner-Straße 20-22  
67655 Kaiserslautern  
Telefon: 0631 / 36245-11  
Telefax: 0631 / 36245-15

Mail: [info@firu-gfl.de](mailto:info@firu-gfl.de)  
Internet: [www.firu-gfl.de](http://www.firu-gfl.de)

FIRU Gfl mbH - Ein Unternehmen der FIRU Gruppe Kaiserslautern  
[www.firu-gfl.de](http://www.firu-gfl.de)