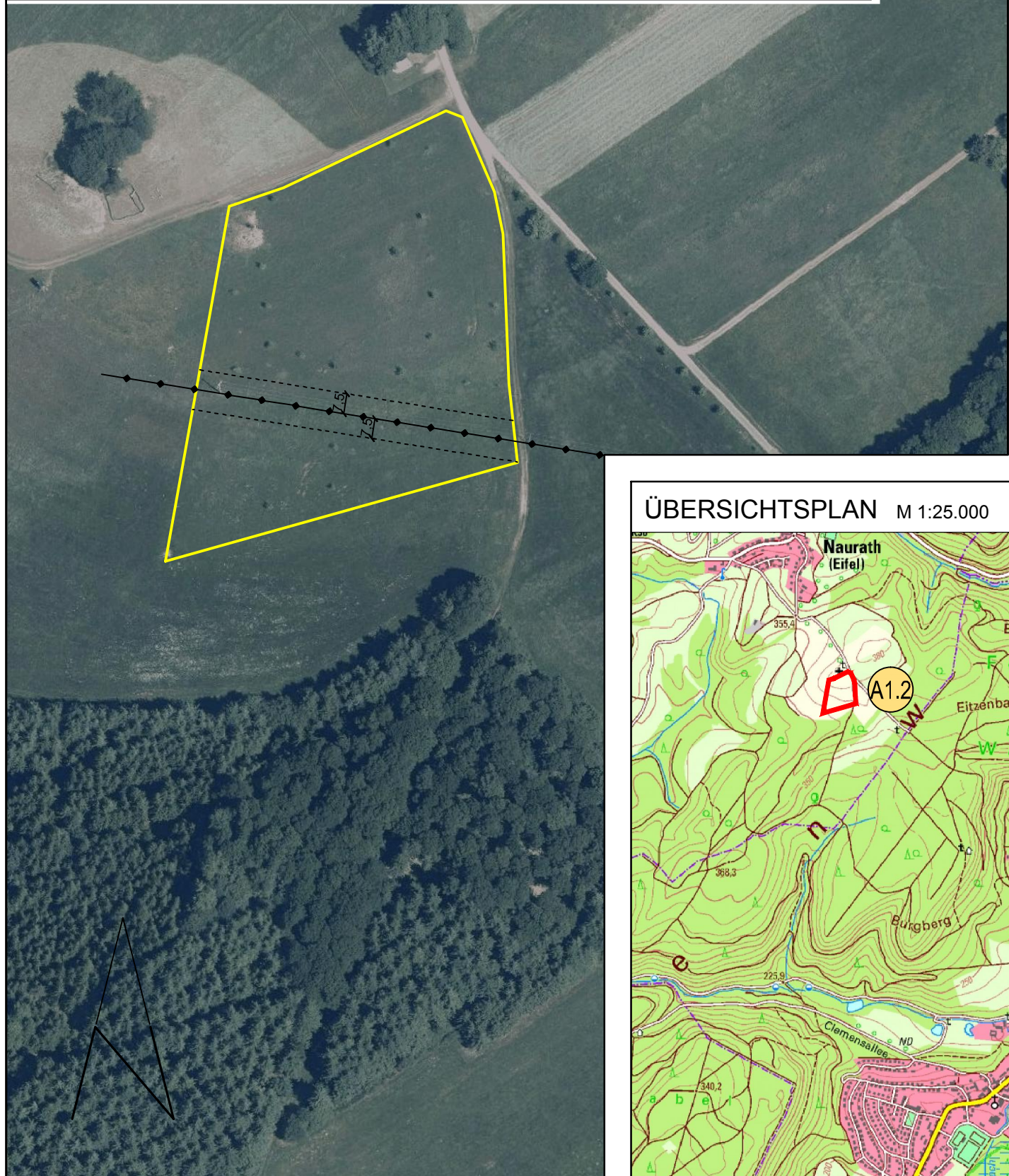
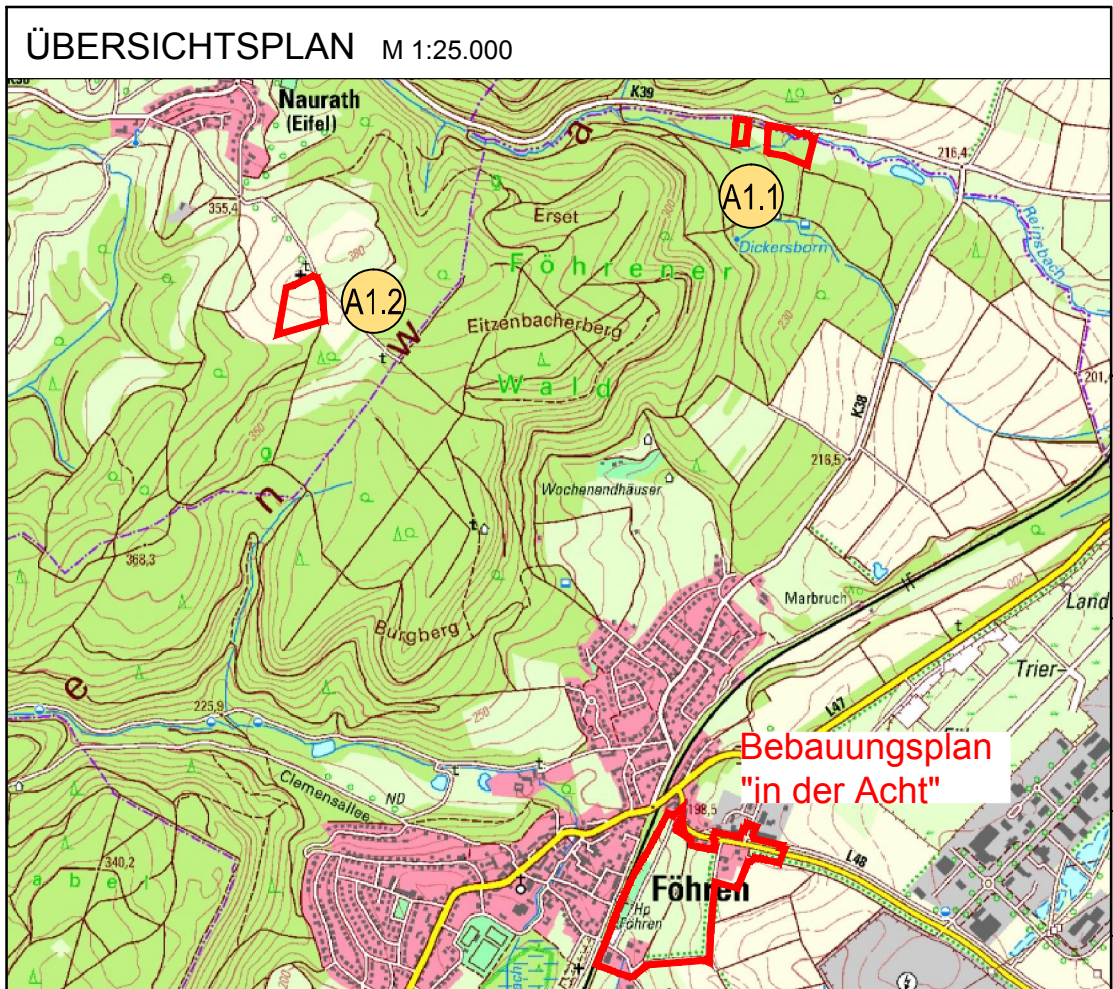
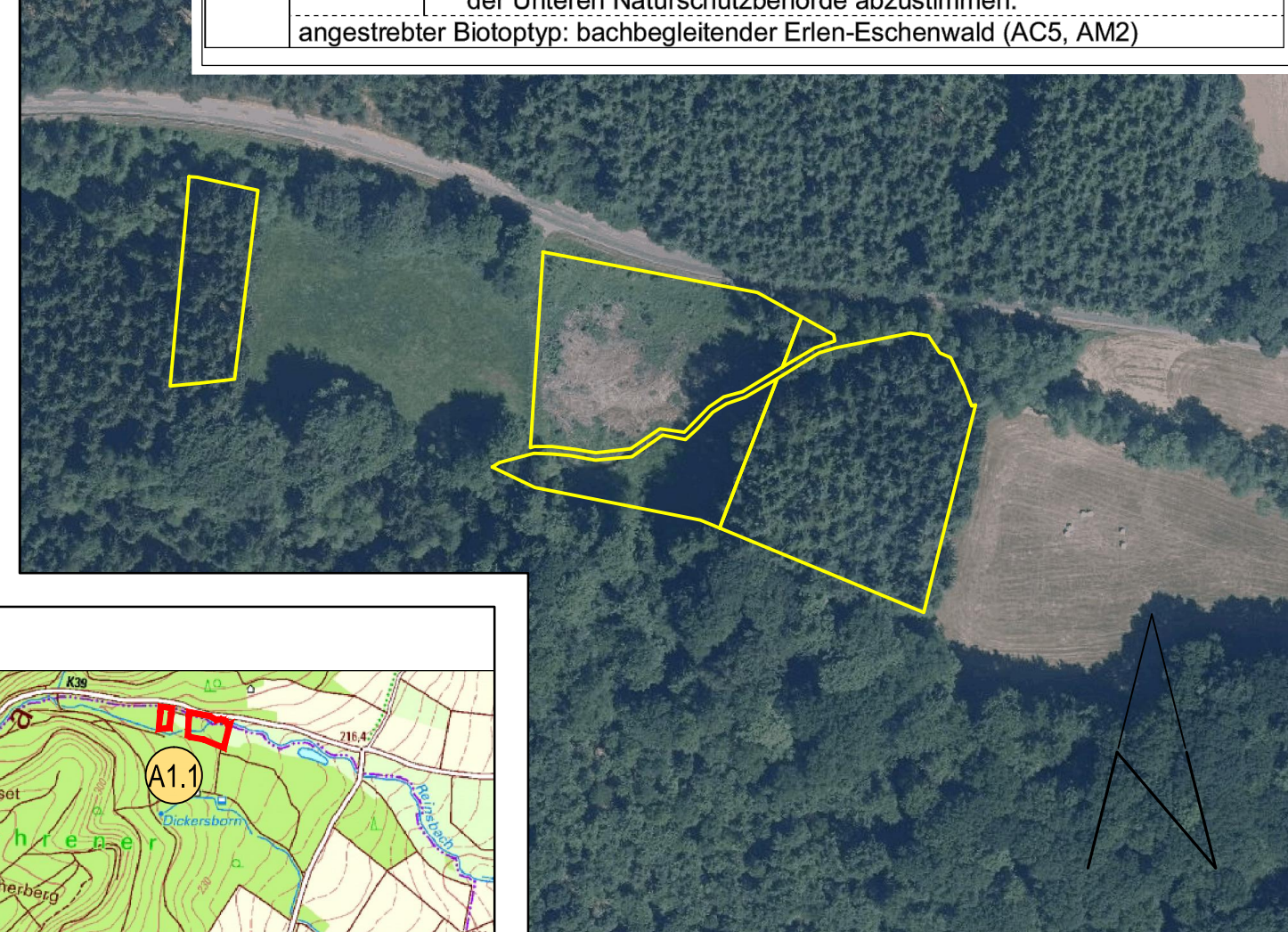


A 1.2	3.000 m ²	Gem. Naurath, Fl. 23, Flst. 44 tw. (Gemeindeeigentum)
	1.420 m ²	- Abbuchung aus dem Öko-Konto der OG, das auf der o.g. Fläche bereits umgesetzt ist.
	n.q.	- Die vorhandene Lagerfläche ist zurückzubauen, das Material ordnungsgemäß zu entsorgen. Die devastierte Fläche ist mit einer artenreichen Wiesenmischung in Anlehnung an RSM 8.1 einzusäen.
	ca. 5 Stk	- Auf der bisher noch baumfreien Fläche sind – unter Beachtung des Schutzabstandes zur Strom-Freileitung - ca. 5 hochstämmige Obstbäume lokaler Sorten in 12 x 15 m Abstand anzupflanzen.
	1.580 m ²	- Das Grünland ist nachfolgend max. 2 mal im Jahr (Erstmahd nach 15. Juni) zu mähen oder extensiv zu beweiden.
angestrebter Biotoptyp: HK 3, sth Streuobstwiese, extensiv genutzt		



A 1.1	10.197 m ²	Gem. Föhren, Fl. 3, Flst. 50, 64/1, 64/2, 70/3, 70/4 (Gemeindeeigentum)
	10.197 m ²	- Die Fichten sind auf gesamter Fläche zu fällen (Selbstwerbung durch Alt-Eigentümer), das Astwerk kann auf der Fläche verbleiben
	n.q.	- Die vorhandenen Bachufergehölze sind - soweit dies im Rahmen des Maschineneinsatzes möglich ist - zu erhalten. Bei Bedarf sollen die Bäume nicht gerodet, sondern auf den Stock gesetzt werden.
		- Bis zur Sicherung einer stabilen und sich selbst regulierenden Waldgesellschaft ist aufkommender Nadelaufwuchs durch regelmäßige Pflegegänge alle 3-5 Jahre zu entfernen.
Der Wald bleibt nachfolgend als "Naturwald" ohne weitere forstbetriebliche Nutzung der natürlichen Sukzession überlassen. Eventuell erforderliche biotopregulierende Maßnahmen sind vor Umsetzung mit der Unteren Naturschutzbehörde abzustimmen.		
angestrebter Biotoptyp: bachbegleitender Erlen-Eschenwald (AC5, AM2)		



Bearbeitung:
h o g n e r
 h o g n e r landschaftsarchitektur
 54810 müncheln, weinbergstr. 14
 telefon: 06507 99 22 88, e mail: info@hogner-la.de
 54899 prüm, fuhrweg 2
 telefon: 06551 981 981 6, e mail: info@hogner-la.de

Projekt:
 Föhren
 Bebauungsplan "In der Acht"
 Umweltbericht

Anlage 2.1:
 externe Ausgleichsmaßnahmen A 1.1 und A 1.2
 Gem. Föhren, Fl. 3, Flst. 50, 64/1, 64/2, 70/3 und 70/4; Gem. Naurath, Fl. 23, Flst 44 tw.

Datum: 24/05/2016 **Maßstab:** 1:2.000