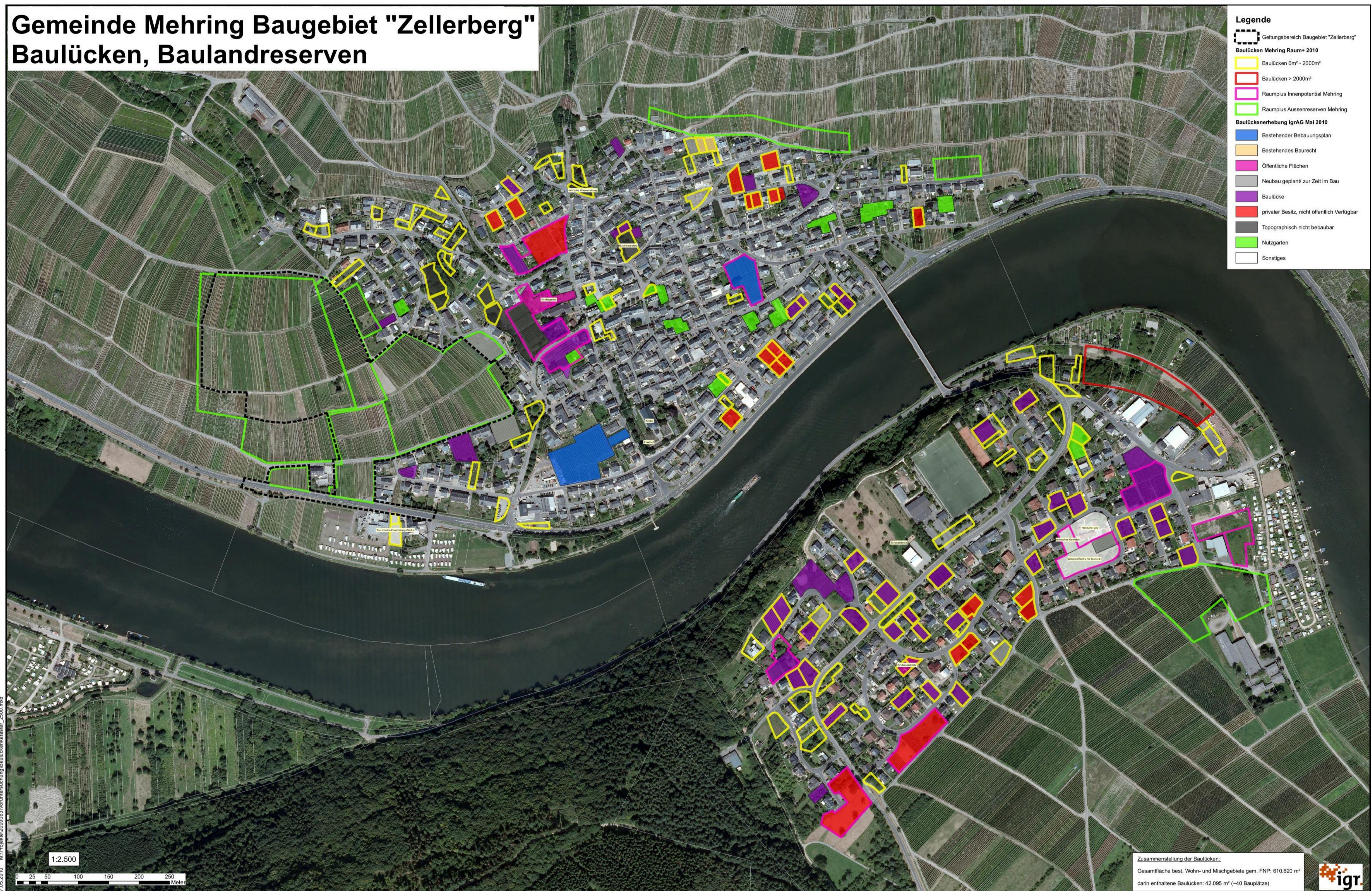


Gemeinde Mehring Baugebiet "Zellerberg"

Baulücken, Baulandreserven

- Legende**
-  Geltungsbereich Baugebiet "Zellerberg"
 - Baulücken Mehring Raum* 2010**
 -  Baulücken 0m² - 2000m²
 -  Baulücken > 2000m²
 -  Raumplus Innenpotential Mehring
 -  Raumplus Aussenreserven Mehring
 - Baulückenerhebung igrAG Mai 2010**
 -  Bestehender Bebauungsplan
 -  Bestehendes Baurecht
 -  Öffentliche Flächen
 -  Neubau geplant/ zur Zeit im Bau
 -  Baulücke
 -  privater Besitz, nicht öffentlich Verfügbar
 -  Topographisch nicht bebaubar
 -  Nutzgarten
 -  Sonstiges



27.05.2010 M:\Projekte\2009\053\Voruntersuchung\Baulückenkataster_2500.mxd

1:2.500



Zusammenstellung der Baulücken:
 Gesamtfläche best. Wohn- und Mischgebiete gem. FNP: 610.620 m²
 darin enthaltene Baulücken: 42.095 m² (~40 Bauplätze)

